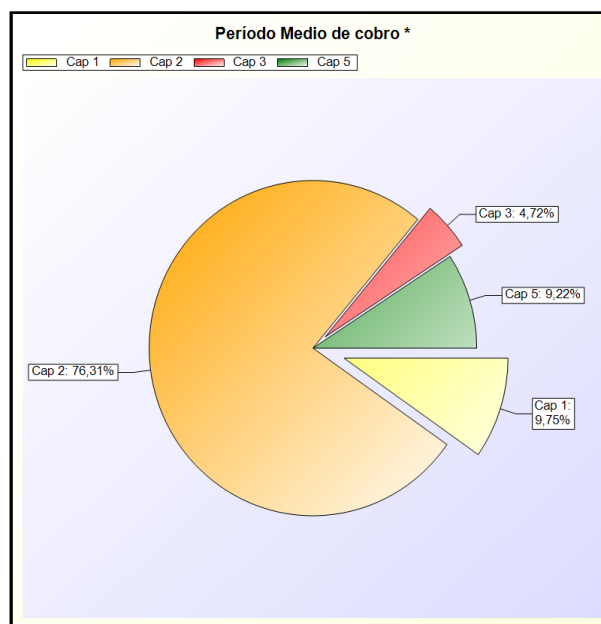
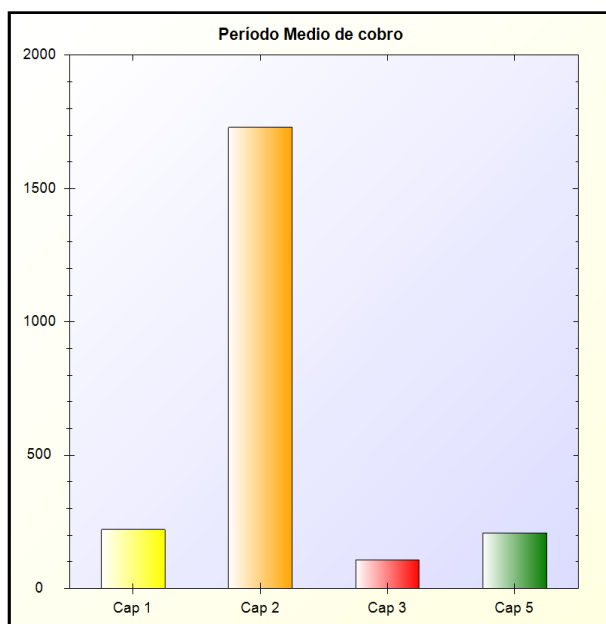


## A) PERÍODO MEDIO DE COBRO

**PERÍODO MEDIO DE COBRO:** Refleja el número de días que por término medio tarda la entidad en cobrar sus ingresos, es decir, en recaudar sus derechos reconocidos derivados de la ejecución de los capítulos 1 a 3 y 5, excluidos de este último capítulo los ingresos que deriven de operaciones financieras

**FÓRMULA:**  $\text{SUMA}(\text{Número días periodo cobro} \times \text{Importe cobro}) / \text{SUMA}(\text{Importe Pago})$

Capítulo	Nº días periodo cobro x	Sumatorio importe	Periodo medio cobro
1.IMPUESTOS DIRECTOS	1.703.160.184,01	7.714.726,92	221
2.IMPUESTOS INDIRECTOS	26.377.337,27	15.246,79	1730
3.TASAS, PRECIOS PUBLICOS Y OTROS_INGRESOS	127.301.163,85	1.188.677,22	107
5.INGRESOS PATRIMONIALES artículos 54 y 55 y del	9.873.273,85	47.136,73	209
<b>TOTAL</b>	<b>1.866.711.958,98</b>	<b>8.965.787,66</b>	<b>208,2</b>



\* -> Aporte relativo de cada detalle al valor total del indicador

