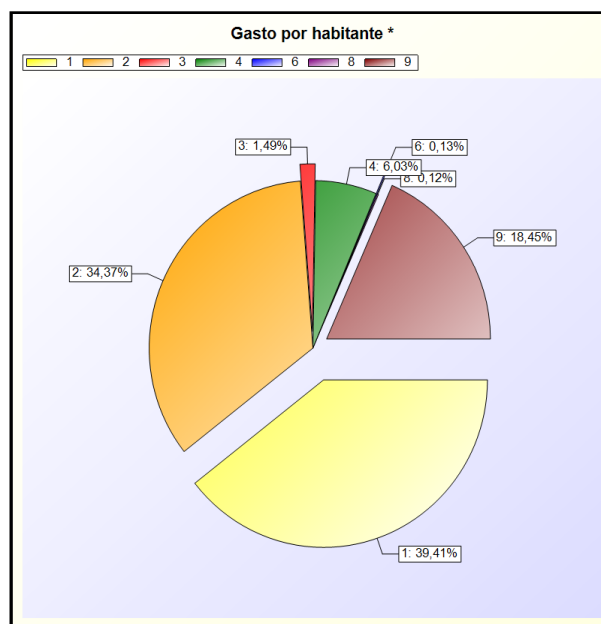
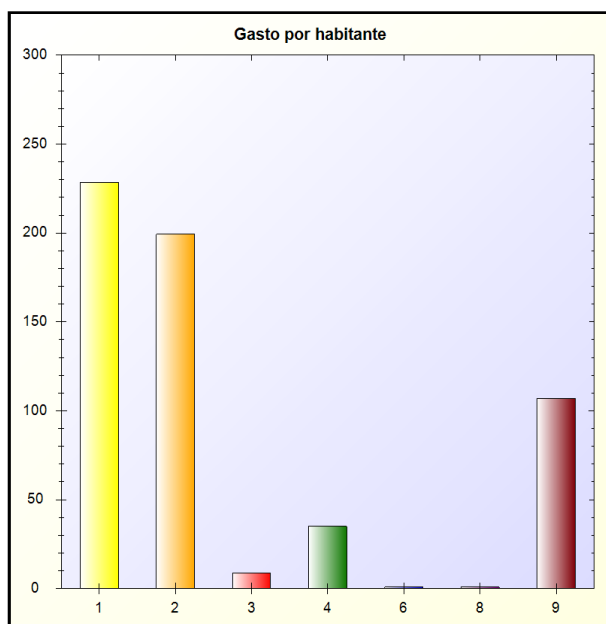


A) GASTO POR HABITANTE

GASTO POR HABITANTE: Para las entidades territoriales y sus organismos autónomos, este índice distribuye la totalidad del gasto presupuestario realizado en el ejercicio entre los habitantes de la entidad

FÓRMULA: Obligaciones reconocidas netas / Número de habitantes

Capítulo	Obligaciones Netas	Habitantes	Gasto por Habitante
1 - GASTOS DE PERSONAL.	5.425.512,61	23.737	228,57 €
2 - GASTOS CORRIENTES EN BIENES Y SERVICIOS	4.730.734,20	23.737	199,30 €
3 - GASTOS FINANCIEROS	204.814,35	23.737	8,63 €
4 - TRANSFERENCIAS CORRIENTES	830.041,26	23.737	34,97 €
6 - INVERSIONES REALES	17.518,38	23.737	0,74 €
8 - ACTIVOS FINANCIEROS	16.950,00	23.737	0,71 €
9 - PASIVOS FINANCIEROS	2.540.012,39	23.737	107,01 €
TOTAL	13.765.583,19	23.737	579,92 €



* -> Aporte relativo de cada detalle al valor total del indicador

