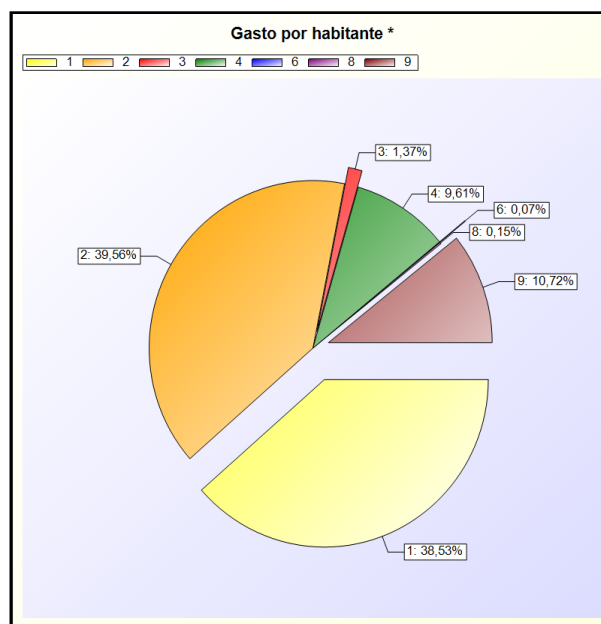
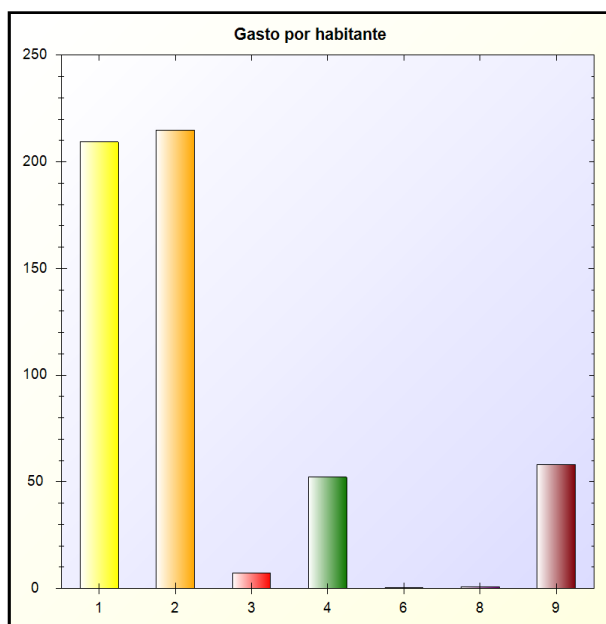


A) GASTO POR HABITANTE

GASTO POR HABITANTE: Para las entidades territoriales y sus organismos autónomos, este índice distribuye la totalidad del gasto presupuestario realizado en el ejercicio entre los habitantes de la entidad

FÓRMULA: Obligaciones reconocidas netas / Número de habitantes

Capítulo	Obligaciones Netas	Habitantes	Gasto por Habitante
1 - GASTOS DE PERSONAL.	4.977.992,57	23.773	209,40 €
2 - GASTOS CORRIENTES EN BIENES Y SERVICIOS	5.110.853,16	23.773	214,99 €
3 - GASTOS FINANCIEROS	176.439,66	23.773	7,42 €
4 - TRANSFERENCIAS CORRIENTES	1.240.860,10	23.773	52,20 €
6 - INVERSIONES REALES	9.566,21	23.773	0,40 €
8 - ACTIVOS FINANCIEROS	19.100,00	23.773	0,80 €
9 - PASIVOS FINANCIEROS	1.384.620,00	23.773	58,24 €
TOTAL	12.919.431,70	23.773	543,45 €



* -> Aporte relativo de cada detalle al valor total del indicador

